



**InfraGO**

Herzlich willkommen!

# Digitale Bürgerinformation

für Rees-Haldern

---

10. März 2026 | 18 Uhr

- 1. Die Ausbaustrecke im Überblick**
2. Baumaßnahmen im Abschnitt
3. Umwelt- und Naturschutzmaßnahmen
4. Aktueller Stand Schallschutzmaßnahmen
5. Anstehende Streckensperrungen
6. Informations- und Kontaktmöglichkeiten

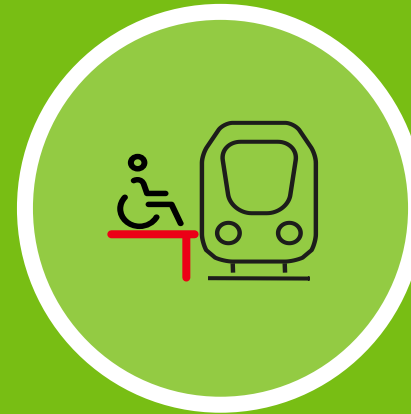
# Warum bauen wir die Strecke aus?



Mehr Schienen –  
mehr **Verlässlichkeit** &  
mehr **Transportwege**



Mehr Züge,  
weniger Autos & Lkw –  
mehr **Klimaschutz**

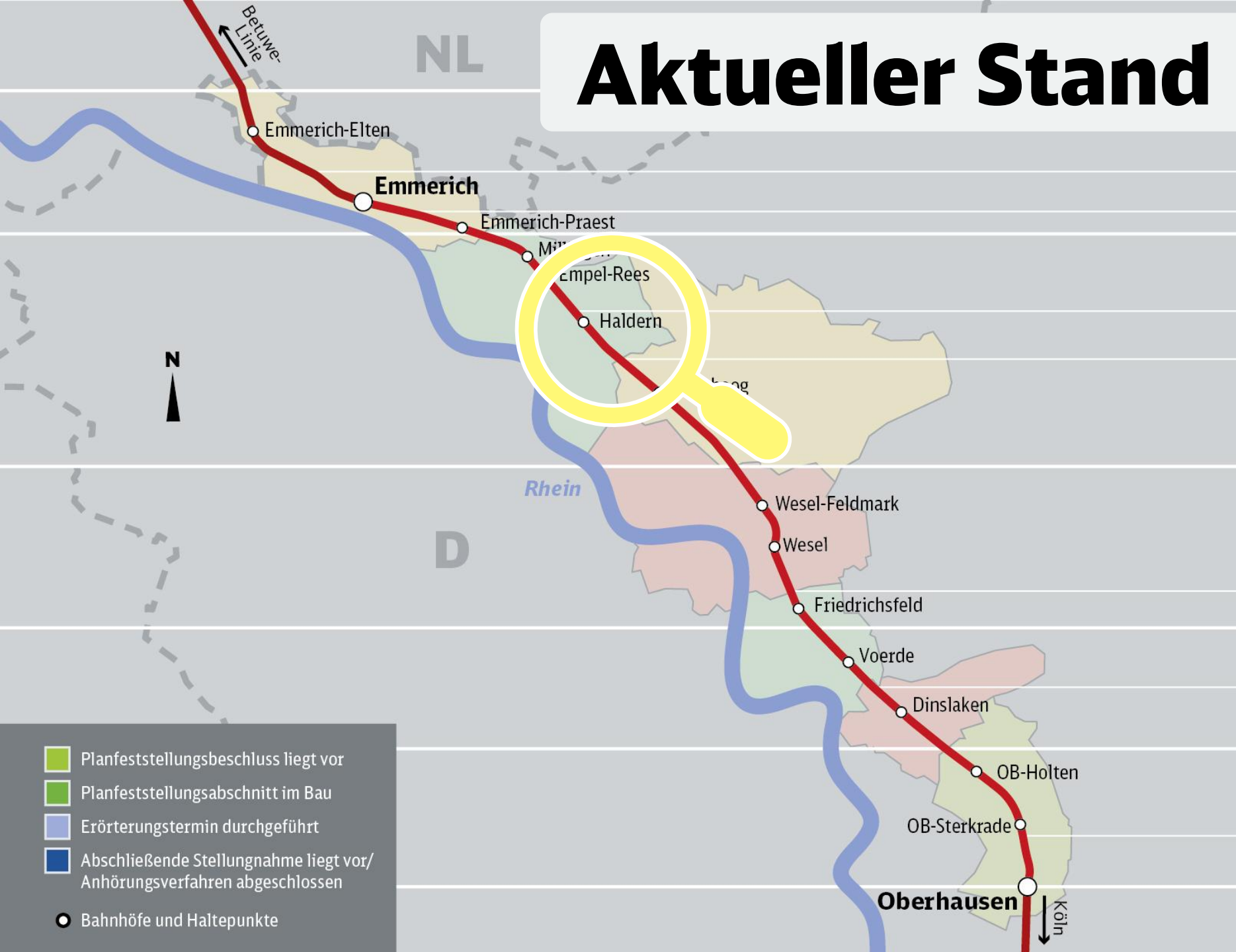


**Barrierefreie**  
Zugänge



Mehr Schallschutz,  
**weniger Lärm**

# Aktueller Stand



	Planfeststellungsabschnitte (PFA)	Bauabschnitte	
	3.5 Emmerich-Elten	5	
	3.4 Emmerich		
	3.3 Emmerich-Praest		
	3.2 Rees	4	
	3.1 Haldern		
	2.3 Mehrhoog		
	2.2 Wesel	3	
	2.1 Friedrichsfeld		
	1.4 Voerde		
	1.3 Dinslaken	2	
	1.2 Oberhausen-Sterkrade		
	1.1 Oberhausen	1	
	Stand: 10.03.2026		4

# Daran arbeiten wir im Bauabschnitt 4b



ca. 4 km  
neues 3. Gleis



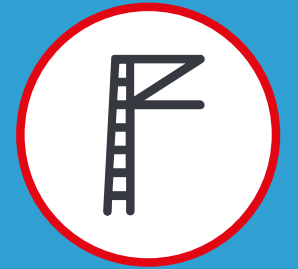
ca. 2,5 km  
Schallschutzwände



barrierefreier  
Umbau  
Haltepunkt  
Haldern



5 Überführungs-  
bauwerke  
Neubau



ca. 12 km  
Oberleitung



Ausbaustrecke	BÜ-Ersatzmaßnahme	Rückbau Bahnübergang (BÜ)	Neue Verkehrswegeföhrung	Maßnahme abgeschlossen
10,0 Streckenkilometer	Um-/Neubaumaßnahme	Bahnhof/Haltepunkt (Bf/Hp)		Maßnahme abgeschlossen
				Maßnahme abgeschlossen

## **A** wie Anwohnerinformationen

- Ankündigung von anstehenden Arbeiten
- Per Post & digital
- [www.emmerich-oberhausen.de/newsletter](http://www.emmerich-oberhausen.de/newsletter)

## **B** wie Baustellenverkehr

- Wir sensibilisieren Baufirmen für Fahrweise
- Wir stimmen mit den Behörden die Überwachung ab

## **B** wie Beweissicherung

- Wir sichern vor und nach Maßnahmen den Ist-Zustand

## **L** wie Lärmschutz

- Reduzieren wir so gut es geht
- Prüft ein Baulärmverantwortlicher
- Bei Beschwerden Tel.: 0211 6022 6423 00

## **N** wie Nacharbeiten

- Kündigen wir im Voraus an
- Wir stellen eine Ersatzunterkunft zur Verfügung

## **R** wie Reparaturen

- Bestandsaufnahme findet vor den Arbeiten statt
- Entstehen bspw. Straßenschäden, werden diese repariert

## **S** wie Schienenersatzverkehr (SEV)

- Gibt es während der Streckensperrungen
- Organisiert durch die Unternehmen, die Züge auf der Strecke fahren
- Wir sind im Austausch mit dem Verkehrsverbund Rhein-Ruhr und den Unternehmen, um Beschilderung etc. zu verbessern

## **V** wie Vegetationsarbeiten

- Finden in der Regel in der Zeit von Anfang Oktober bis Ende Februar statt
- Begleitet durch umweltfachliche Bauüberwachung

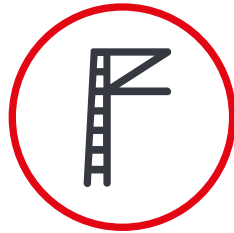
# Fragen?

1. Die Ausbaustrecke im Überblick
- 2. Baumaßnahmen im Abschnitt**
3. Umwelt- und Naturschutzmaßnahmen
4. Aktueller Stand Schallschutzmaßnahmen
5. Anstehende Streckensperrungen
6. Informations- und Kontaktmöglichkeiten



## Neubau 3 Eisenbahn- und 2 Straßen- überführungen

- EÜ(F) Sonsfeld ✓
- EÜ Brahmelsgraben ✓
- EÜ Bahnhofstraße
- SÜ Antonieweg ✓
- SÜ Brahmelsgraben ✓



## Neubau Oberleitungs- anlage und Bau von Schallschutz- wänden



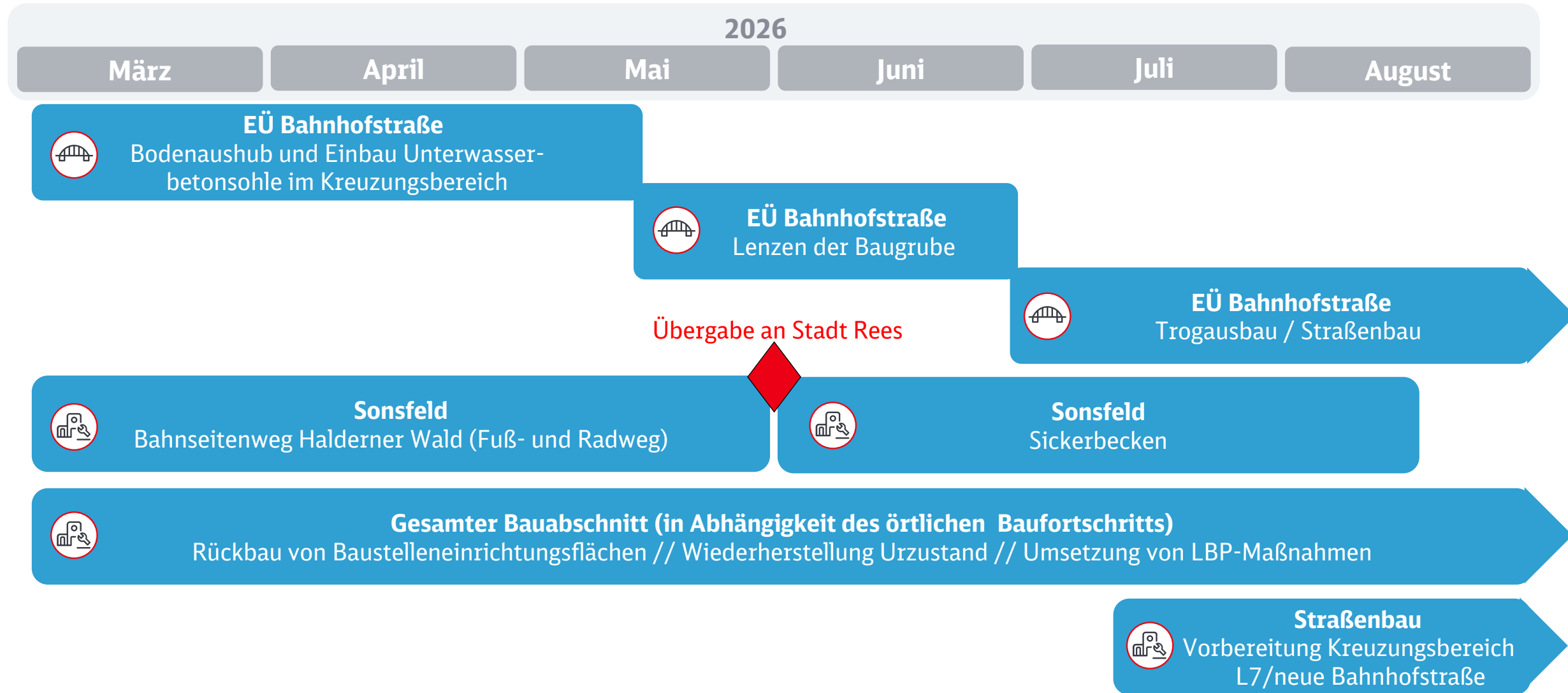
## Barrierefreier Umbau des Haltepunkts Haldern



## Bau des **dritten Gleises** und Erneuerung der **Bestandsgleise** und **Rückbau** von **Bestands- bahnüber- gängen**

# Unser Zeitplan:

Diese Arbeiten setzen wir um



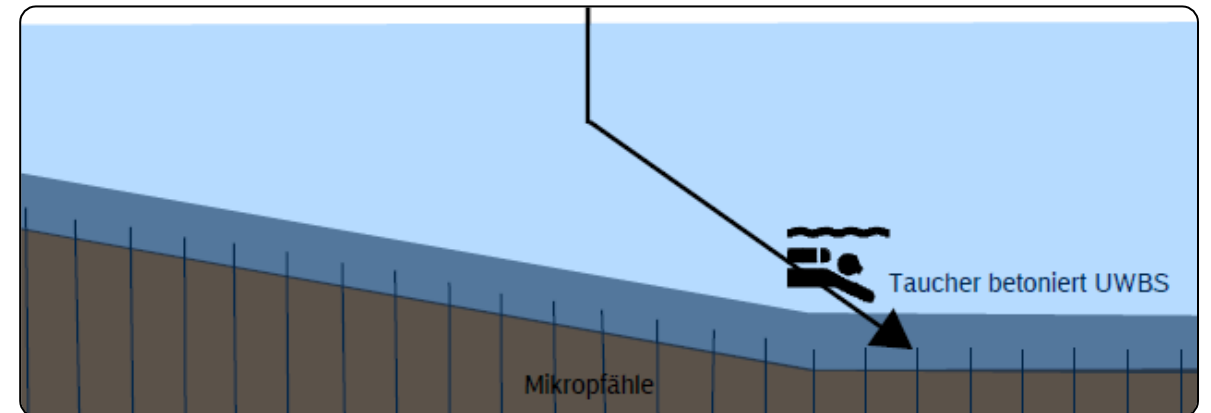
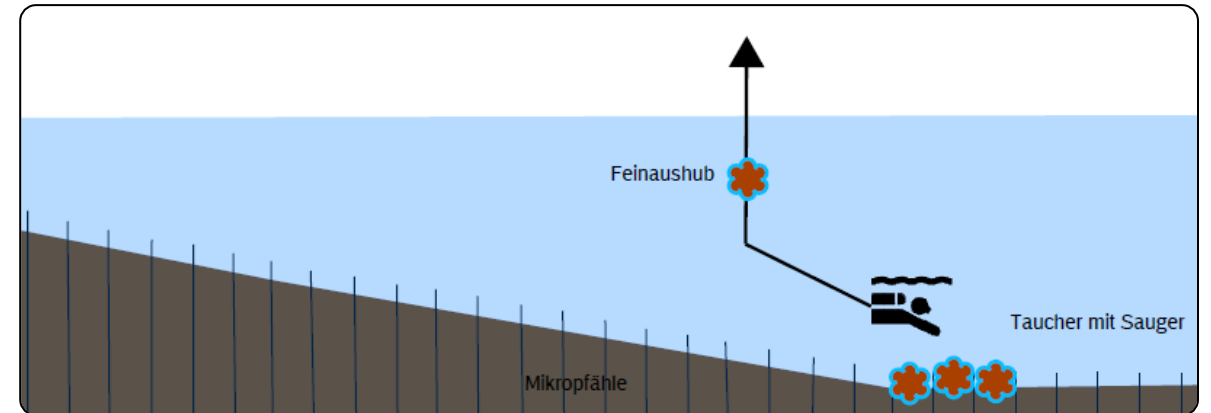
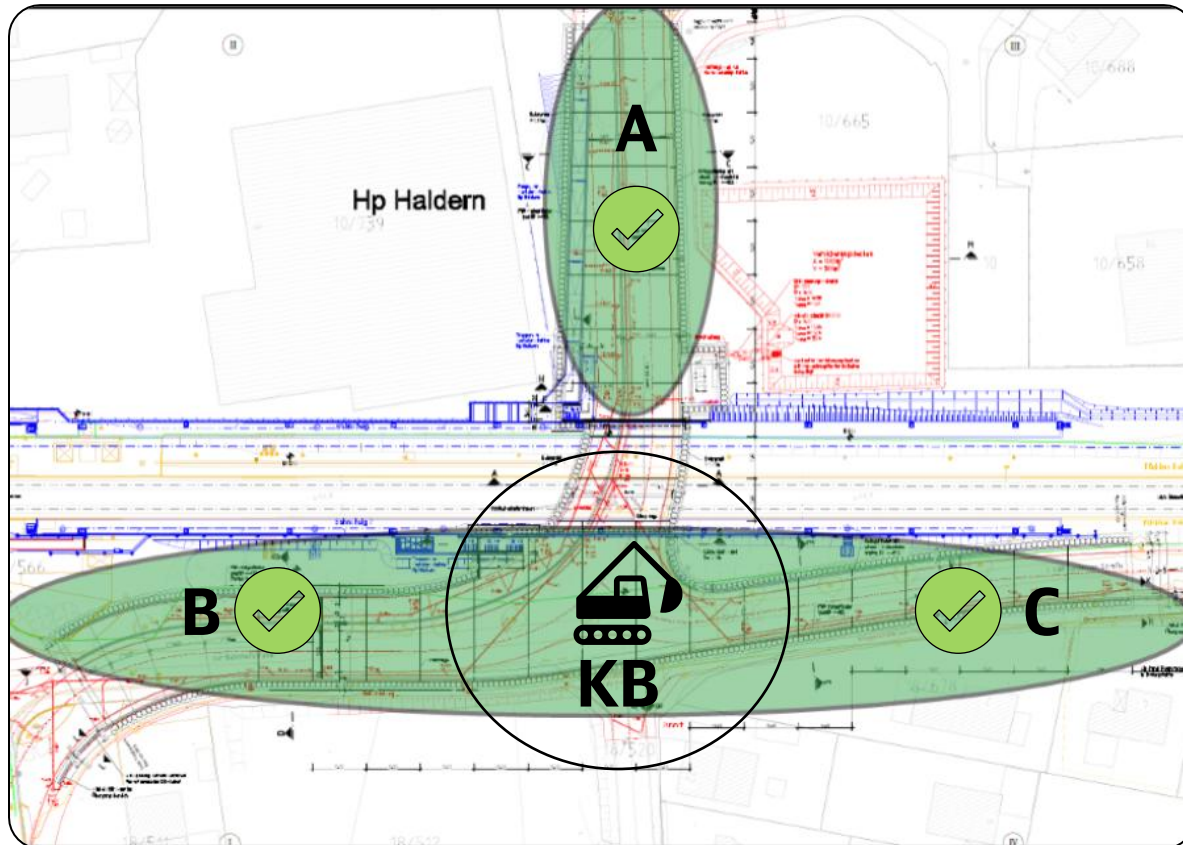


## Rückblick

Grobaushub abgeschlossen, Feinaushub und Einbau Unterwasserbetonsohle im A-, B-, und C-Bereich abgeschlossen

## Ausblick

Bergung der Stahlträger des Deckeleinschubs, Feinaushub und Einbau Unterwasserbetonsohle KB-Bereich, Trogausbau, Ausbau des Pumpenhauses (Einbau der Pumpenanlagen)



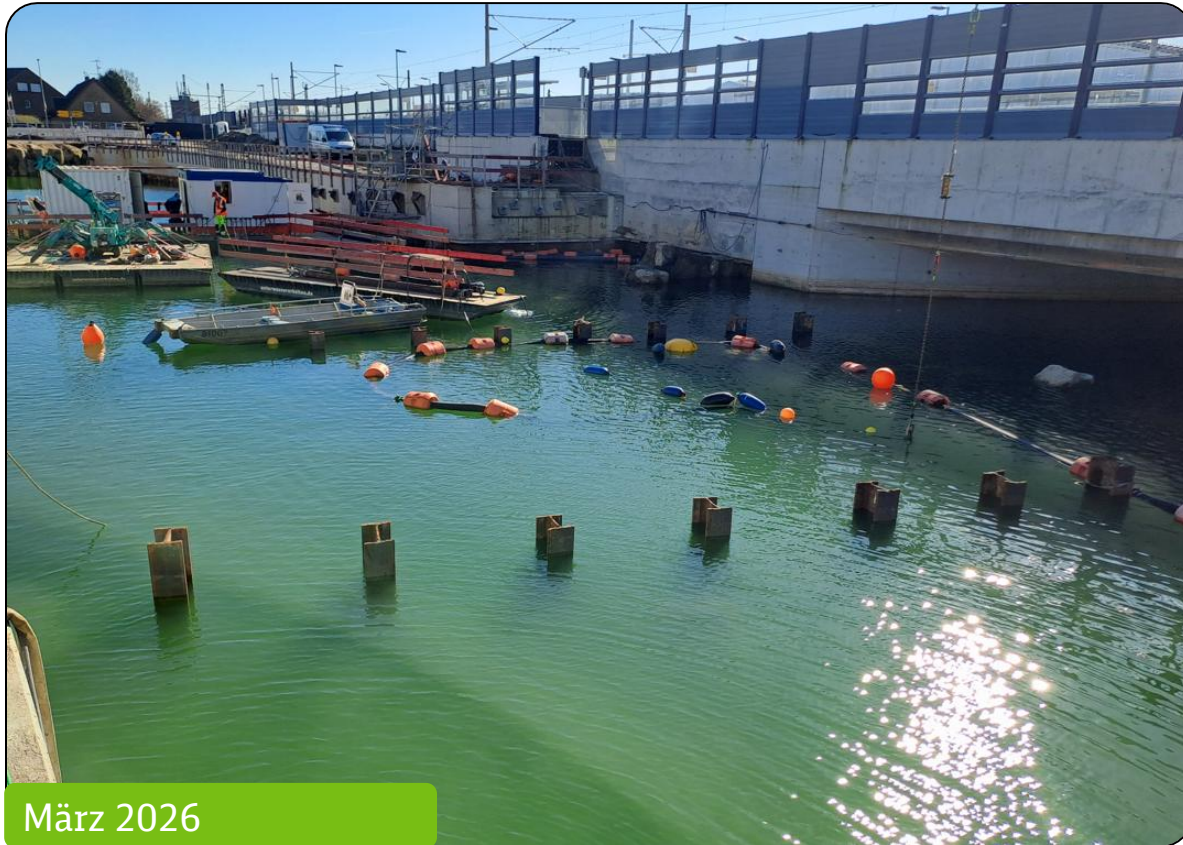


## Rückblick

Grobaushub abgeschlossen, Feinaushub und Einbau Unterwasserbetonsohle im A-, B-, und C-Bereich abgeschlossen

## Ausblick

Bergung der Stahlträger des Deckeleinschubs, Feinaushub und Einbau Unterwasserbetonsohle KB-Bereich, Trogausbau, Ausbau des Pumpenhauses (Einbau der Pumpenanlagen)



März 2026



November 2025

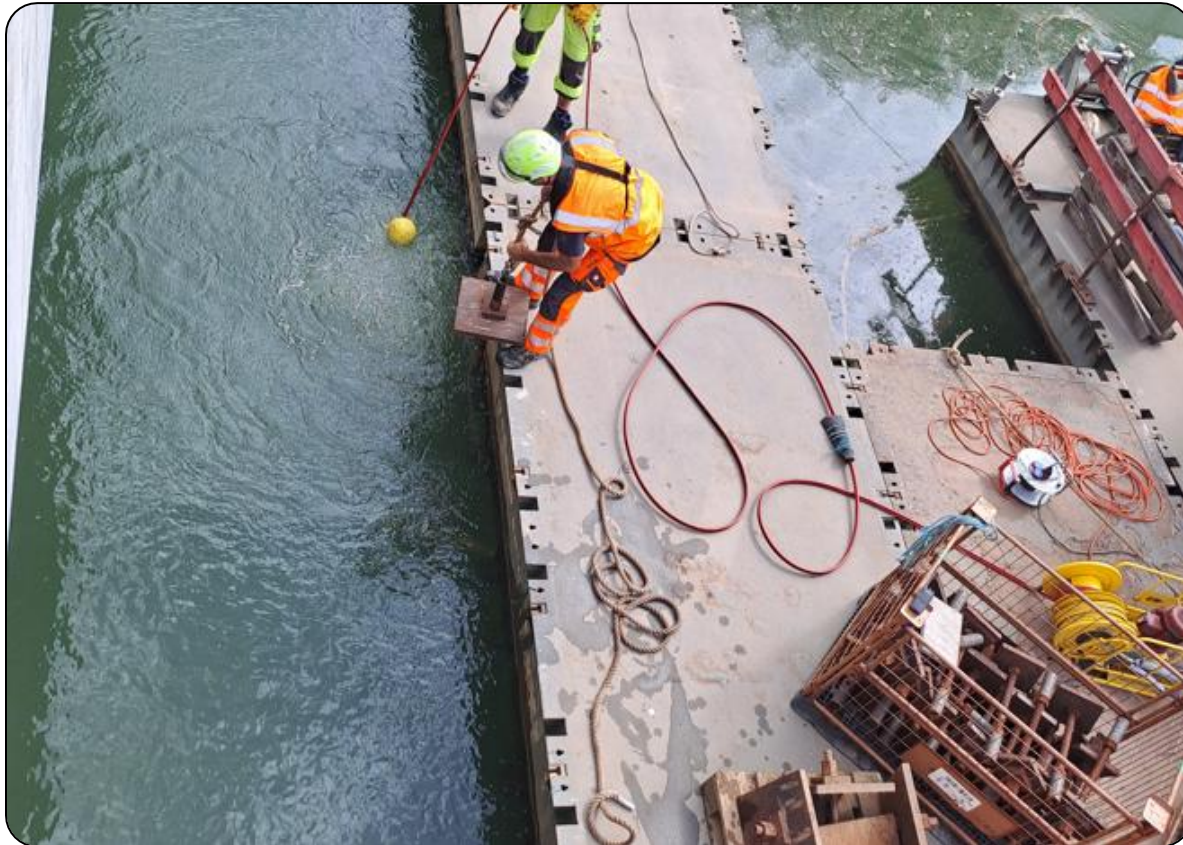


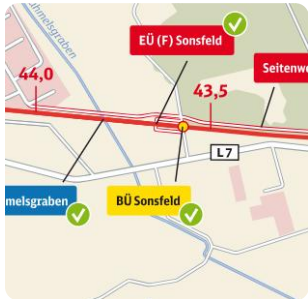
## Rückblick

Grobaushub abgeschlossen, Feinaushub und Einbau Unterwasserbetonsohle im A-, B-, und C-Bereich abgeschlossen

## Ausblick

Bergung der Stahlträger des Deckeleinschubs, Feinaushub und Einbau Unterwasserbetonsohle KB-Bereich, Trogausbau, Ausbau des Pumpenhauses (Einbau der Pumpenanlagen)





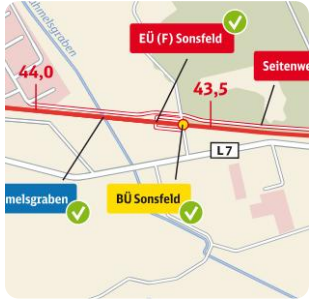
## Rückblick

Herstellung Asphaltdecke und Anbindung an EÜ(F) Sonsfeld, Installation der Schutzplanken

## Ausblick

Anschluss an neuen Bahnseitenweg (Fuß- und Radweg) entlang des Halderner Waldes





## Rückblick

Rückbau Baustraße

## Ausblick

Aufbau und Profilierung Fuß- und Radweg, Aufbringen der Asphaltdecke, Einbau von Verkehrsleitelementen





## Rückblick

Herstellung von Sickermulden und -gräben, Rückbau von Baustraßen und Baustelleneinrichtungsflächen

## Ausblick

Herstellung von Sickermulden und -gräben, Rückbau von Baustraßen und Baustelleneinrichtungsflächen



# **Das ist geschafft:**

Drohnenvideo über Rees-Haldern

## **Video: Rees-Haldern aus der Luft Dezember 2025**

# Fragen?

1. Die Ausbaustrecke im Überblick
2. Baumaßnahmen im Abschnitt
- 3. Umwelt- und Naturschutzmaßnahmen**
4. Aktueller Stand Schallschutzmaßnahmen
5. Anstehende Streckensperrungen
6. Informations- und Kontaktmöglichkeiten

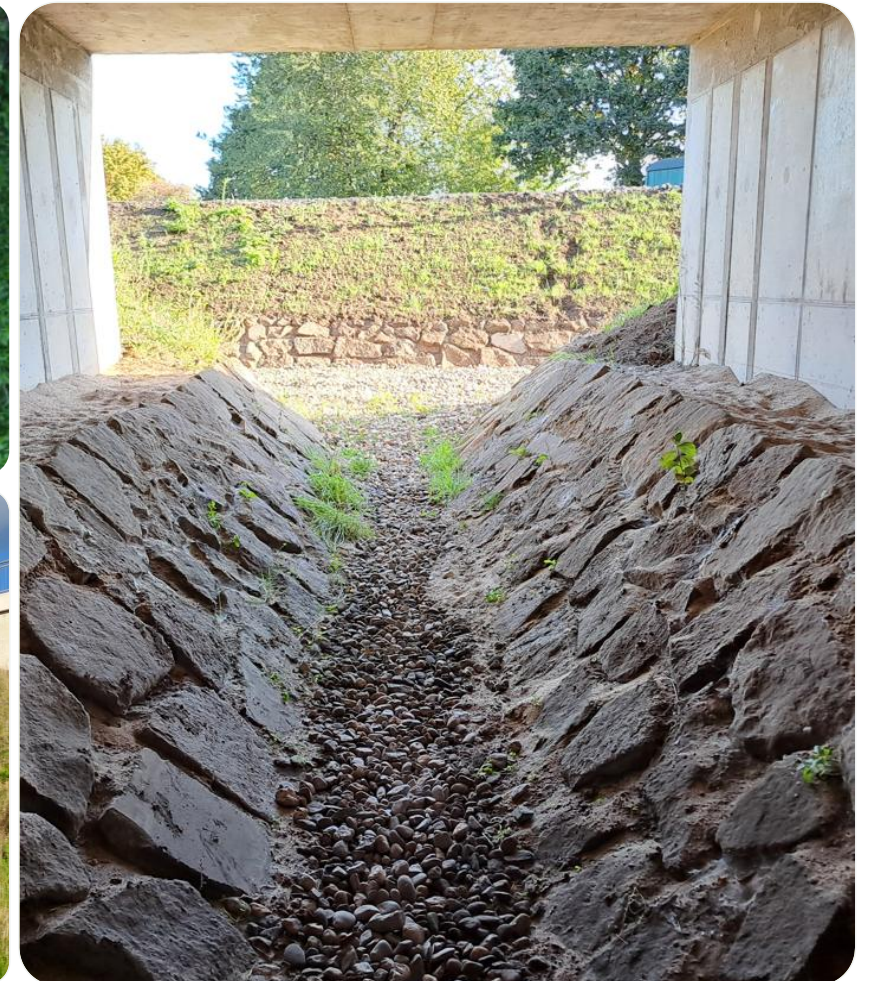
## Umsetzung der landschaftspflegerischen Begleitplanung (LBP)

Bisher zum Beispiel:

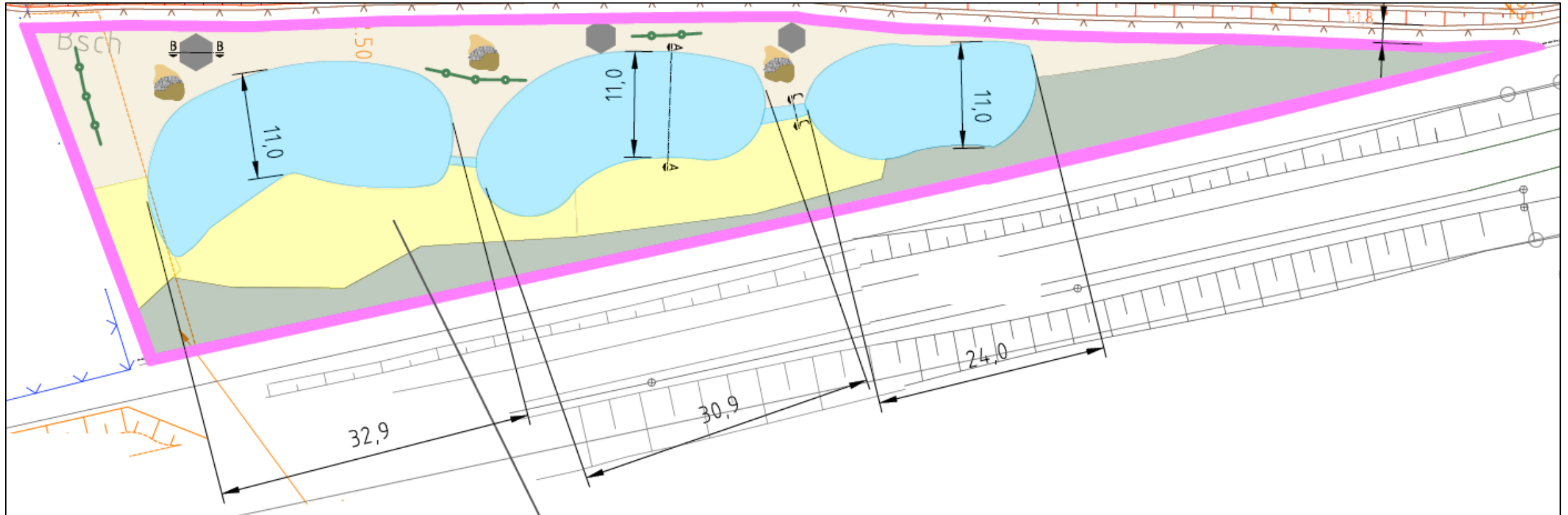
- Neubau Ökotunnel Brahmelsgraben
- Sicherung und Umsiedlung der Eidechsenpopulation
- Installation von Nistkästen für Vögel und Fledermauskästen
- Waldrandunterpflanzung am Halderner Wald
- Pflanzungen von weit über 100 Bäumen und Sträuchern

Ausblick (unter anderem):

- Rekultivierung von Baustellenflächen
- Weitere Pflanzungen von Bäumen und Sträuchern
- Einrichtung von Überflughilfen für Fledermäuse und Schleiereulen

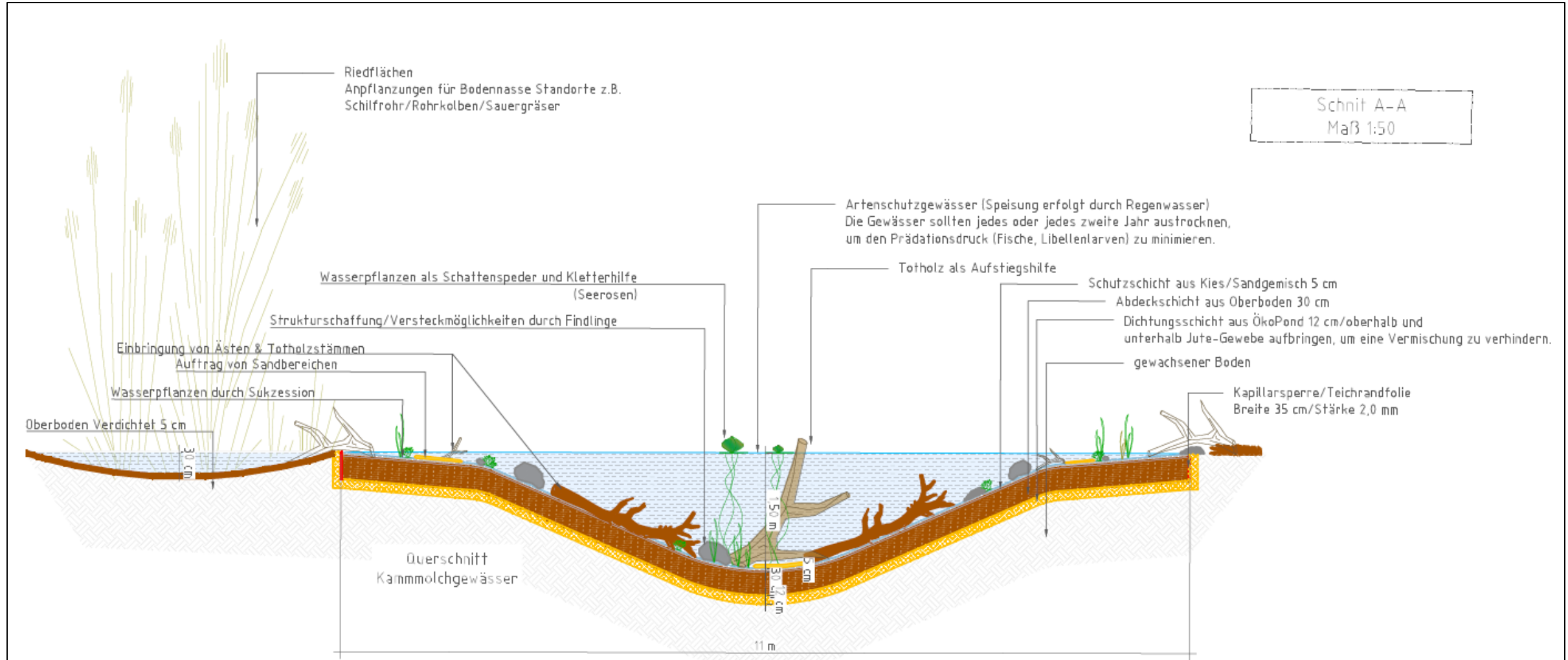


## Umsetzung der landschaftspflegerischen Begleitplanung (LBP)



Beispielhafte Planung eines Artenschutzgewässers

## Umsetzung der landschaftspflegerischen Begleitplanung (LBP)



# Fragen?

1. Die Ausbaustrecke im Überblick
2. Baumaßnahmen im Abschnitt
3. Umwelt- und Naturschutzmaßnahmen
- 4. Aktueller Stand Schallschutzmaßnahmen**
5. Anstehende Streckensperrungen
6. Informations- und Kontaktmöglichkeiten



## Schallschutzwände

- Neubau auf rund **2,5 Kilometern**, davon rund **2,0 Kilometern** bereits realisiert
- Höhe bis zu **4 Meter**, **transparente** Elemente im Bereich der Bahnsteige

## Besonders überwachtes Gleis (BüG)

- Lärminderung durch regelmäßige **Kontrolle** und **Schleifen** der Schienen auf rund **2,7 Kilometern** und allen **drei** Gleisen

## Passiver Schallschutz

- Einbau von z.B. Schalldämmlüftern bei anspruchsberechtigten Wohnungseigentümer:innen



Farbgestaltung Stadt Rees

## Schienenerschleifzug

- Einsatz im Rahmen des BÜG oder für das Schleifen neu verlegter Schienen (sogenannte Neulagenschleifen)
- **Besonderheiten** beim Neulagenschleifen:
  - Beseitigung der Randentkohlung aus dem Herstellprozess
  - Entfernung der spröden Walzhaut
  - Entfernung von Schweißkanten
- Vorteile:
  - längere Lebensdauer
  - geringere Wartungskosten
  - weniger Lärm



## Video: Schienenschleifzug

# Fragen?

1. Die Ausbaustrecke im Überblick
2. Baumaßnahmen im Abschnitt
3. Umwelt- und Naturschutzmaßnahmen
4. Aktueller Stand Schallschutzmaßnahmen
- 5. Anstehende Streckensperrungen**
6. Informations- und Kontaktmöglichkeiten

# Streckensperrungen

## Sperrpausen-Kalender 2026

Sperrungen der Strecke Emmerich-Oberhausen

Jan 26							
KW	Mo	Di	Mi	Do	Fr	Sa	So
1				1	2	3	4
2	5	6	7	8	9	10	11
3	12	13	14	15	16	17	18
4	19	20	21	22	23	24	25
5	26	27	28	29	30	31	

Feb 26							
KW	Mo	Di	Mi	Do	Fr	Sa	So
5							1
6	2	3	4	5	6	7	8
7	9	10	11	12	13	14	15
8	16	17	18	19	20	21	22
9	23	24	25	26	27	28	

Mrz 26							
KW	Mo	Di	Mi	Do	Fr	Sa	So
9							1
10	2	3	4	5	6	7	8
11	9	10	11	12	13	14	15
12	16	17	18	19	20	21	22
13	23	24	25	26	27	28	29
14	30	31					

Apr 26							
KW	Mo	Di	Mi	Do	Fr	Sa	So
14			1	2	3	4	5
15	6	7	8	9	10	11	12
16	13	14	15	16	17	18	19
17	20	21	22	23	24	25	26
18	27	28	29	30			

Mai 26							
KW	Mo	Di	Mi	Do	Fr	Sa	So
18					1	2	3
19	4	5	6	7	8	9	10
20	11	12	13	14	15	16	17
21	18	19	20	21	22	23	24
22	25	26	27	28	29	30	31

Jun 26							
KW	Mo	Di	Mi	Do	Fr	Sa	So
23	1	2	3	4	5	6	7
24	8	9	10	11	12	13	14
25	15	16	17	18	19	20	21
26	22	23	24	25	26	27	28
27	29	30					

Jul 26							
KW	Mo	Di	Mi	Do	Fr	Sa	So
27				1	2	3	4
28	6	7	8	9	10	11	12
29	13	14	15	16	17	18	19
30	20	21	22	23	24	25	26
31	2	28	29	30	31		

Aug 26							
KW	Mo	Di	Mi	Do	Fr	Sa	So
31						1	2
32	3	4	5	6	7	8	9
33	10	11	12	13	14	15	16
34	17	18	19	20	21	22	23
35	24	25	26	27	28	29	30
36	31						

Sep 26							
KW	Mo	Di	Mi	Do	Fr	Sa	So
36		1	2	3	4	5	6
37	7	8	9	10	11	12	13
38	14	15	16	17	18	19	20
39	21	22	23	24	25	26	27
40	28	29	30				

Okt 26							
KW	Mo	Di	Mi	Do	Fr	Sa	So
40				1	2	3	4
41	5	6	7	8	9	10	11
42	12	13	14	15	16	17	18
43	19	20	21	22	23	24	25
44	26	27	28	29	30	31	

Nov 26							
KW	Mo	Di	Mi	Do	Fr	Sa	So
44							1
45	2	3	4	5	6	7	8
46	9	10	11	12	13	14	15
47	16	17	18	19	20	21	22
48	23	24	25	26	27	28	29
49	30						

Dez 26							
KW	Mo	Di	Mi	Do	Fr	Sa	So
49		1	2	3	4	5	6
50	7	8	9	10	11	12	13
51	14	15	16	17	18	19	20
52	21	22	23	24	25	26	27
1	28	29	30	31			

Osterferien NRW: 30.03.26 - 11.04.26

Sommerferien NRW: 20.07.26 - 01.09.26

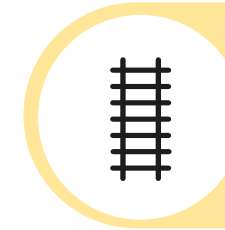
Herbstferien NRW: 17.10.26 - 31.10.26

Weihnachtsferien NRW: 23.12.26 - 06.01.27

**Totalsperrung der gesamten Strecke; Beginnen i.d.R. freitags um 21 Uhr und enden sonntags um 23.59 Uhr**

**Eingleisiger Betrieb zwischen Voerde-Friedrichsfeld und Wesel bis zum 20. April 2026**

**Ab 18. Mai 2026 wieder zweigleisig zwischen Voerde-Friedrichsfeld und Wesel**



Eingleisiger Betrieb nur zwischen **Voerde-Friedrichsfeld und Wesel bis zum 20. April 2026**



Der **Schienenersatzverkehr** wird durch die auf der Strecke verkehrenden **Eisenbahnverkehrsunternehmen** organisiert. Mehr Infos unter [www.zuginfo.nrw](http://www.zuginfo.nrw)



**Fahrplanänderungen** kommunizieren die Eisenbahnverkehrsunternehmen und der VRR unter [www.zuginfo.nrw](http://www.zuginfo.nrw)



Der **provisorische Bahnhof** Friedrichsfeld im Gewerbegebiet „Am Industriepark“ ist in Betrieb

# Fragen?

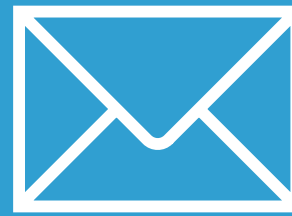
1. Die Ausbaustrecke im Überblick
2. Baumaßnahmen im Abschnitt
3. Umwelt- und Naturschutzmaßnahmen
4. Aktueller Stand Schallschutzmaßnahmen
5. Anstehende Streckensperrungen
- 6. Informations- und Kontaktmöglichkeiten**

# So informieren wir Sie



## Webseite

[www.emmerich-oberhausen.de](http://www.emmerich-oberhausen.de)



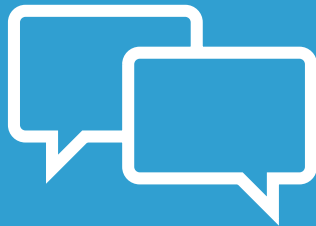
## Anwohnerinfos per Post & digital\*

\*abonnieren unter  
[www.emmerich-oberhausen.de/newsletter](http://www.emmerich-oberhausen.de/newsletter)



## Newsletter NEO\*

viermal im Jahr



## Bürgerinfo-Veranstaltungen



## Pressemitteilungen



## Infozentrum

Besuch nach Terminvereinbarung  
Weseler Landstraße, Haldern

## Projektteam

### Projektabschnittsleiter

#### Bauabschnitt 4 + 5

Michael Teitzel (technisch)

Gero Voges (kaufmännisch)

### Realisierungsteam

Thomas Nadrowski

Martin Küppers

Elif Karakaya

Nicole Wistuba

Özgür Bicim

Andreas Prusov

Julia Stoffels

Muhammed Said Barlas

Thomas Mocker

Ralf Erlenhoff

Saskia Staude

Michael Fleuren

Reiner Landgraf



Fragen rund um das Ausbauprojekt an  
[emmerich-oberhausen@deutschebahn.com](mailto:emmerich-oberhausen@deutschebahn.com)



**Presseanfragen** an  
[Presse@deutschebahn.com](mailto:Presse@deutschebahn.com)



**Baulärmverantwortlicher**  
0211 6022 6423 00, erreichbar während  
angekündigter Bauarbeiten, auch nachts  
**Bürgertelefon**  
0151 5637 2384, erreichbar Mo-Fr 8-16 Uhr



**Vielen Dank für Ihre Aufmerksamkeit!**