



## Actieve geluidsbeperkende maatregelen

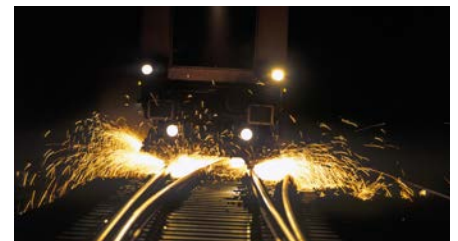
Actieve geluidsbeperkende maatregelen verminderen het geluid bij de bron of tussen bron en ontvanger. De meest voorkomende actieve geluidsbeperkende maatregelen bij spoorwegen zijn geluidswanden of – indien hier voldoende ruimte voor is – geluidswallen of een combinatie hiervan. Een andere actieve geluidsbeperkende maatregel direct aan het spoor is het “bijzonder bewaakte spoor” (in het Duits: **BüG**, **Besonders überwachtetes Gleis**).

Sinds het van kracht worden van de door de Duitse federale dienst voor spoorwegen op 16-03-1998 uitgevaardigde “Beschikking voor de bescherming tegen geluidshinder bij spoorwegen - uitvoering van de voetnoot bij tabel C (correctieterm Dfb) van bijlage 2 bij § 3 van de 16e Duitse federale beschikking voor immisiebepanking (in het Duits: 16. BImSchV)” kan voor het “BüG” een correctiewaarde van 3 dB(A) (spooronderhoudsreductie) worden gehanteerd bij de berekening van immissies.

Bij het “BüG” is de exploitant van een traject verplicht de toestand van het spoor van het desbetreffende deeltraject na de eerste keer slijpen en vervolgens met regelmatige tussenpozen te controleren. De controle vindt op dit moment met een geluidsmetwagen plaats. Als bij de geluidstechnische bewaking door de geluidsmetwagen wordt vastgesteld dat de opgestelde akoestische drempelwaarde van + 2 dB(A) wordt overschreden, dan is men verplicht dit met een geschikt slijppro-

ces binnen twaalf maanden te verhelpen. Daarmee wordt gegarandeerd dat het spoor op de lange termijn in een akoestisch goede toestand blijft. De volgende randvoorwaarden voor het (zinnig) toepassen van het “BüG” zijn gebaseerd op in de praktijk opgedane ervaringen en zijn samengevat in een brief van de Duitse federale dienst voor spoorwegen:

- korte trajectdelen met een lengte < 300 m
- deeltrajecten met een maximaal toegestane snelheid < 80 km/h
- stationsgebieden (uitgezonderd: doorgaande hoofdsporen)
- spoorwegovergangen
- trajecten met een bochtradius < 500 m
- deeltrajecten met wisselstraten, waar meestal niet sneller dan 80 km/h mag worden gereden.



### Colofon

Uitgever:  
DB ProjektBau GmbH  
Regio West  
Königsberger Allee 28  
47058 Duisburg / Duitsland  
Telefon: 0203 3017-2799  
[www.emmerich-oberhausen.de](http://www.emmerich-oberhausen.de)

Foto's:  
Claus Weber (boven),  
Tibor Gugau (beneden)

Wijzigingen voorbehouden  
Diverse gegevens zonder garantie  
Situatie: oktober 2014

Dit project wordt medegefinancierd uit  
gelden van de Europese Unie –  
Trans-Europees Verkeersnet (TEN-V)

